

# Enkel og nem montering

Trin for trin vejledning i montage af glassikring



Security Tech Germany



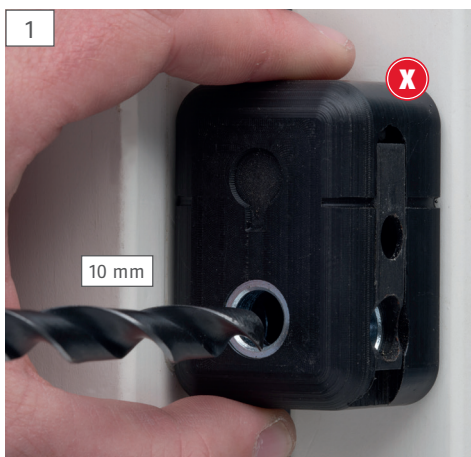
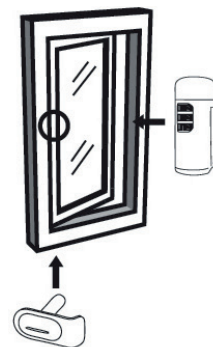
X

NB! Det anbefales altid at benytte montageværktøjet.



10 mm

Bit

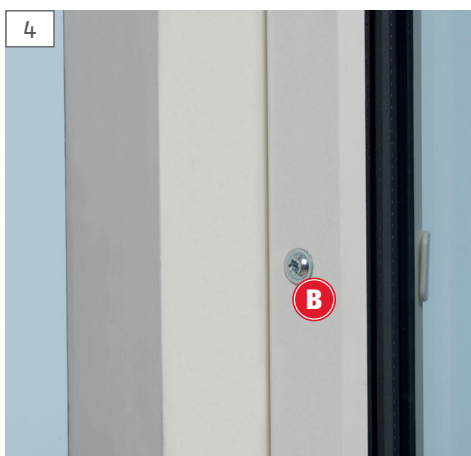


10 mm

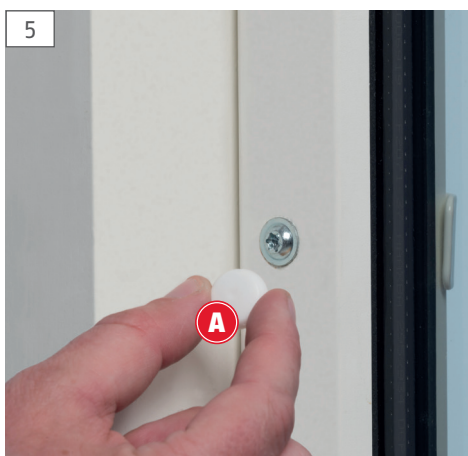
X



NB! Risiko for at træet flosser ved gennemboring. Spænd evt. en træklods fast på ydersiden med en skruetvinge.



B



A



D

C

LINDRUCKER

ABUS-Gruppen Nordic A/S | Egeskovvej 15A  
DK- 8700 Horsens | www.abus.dk